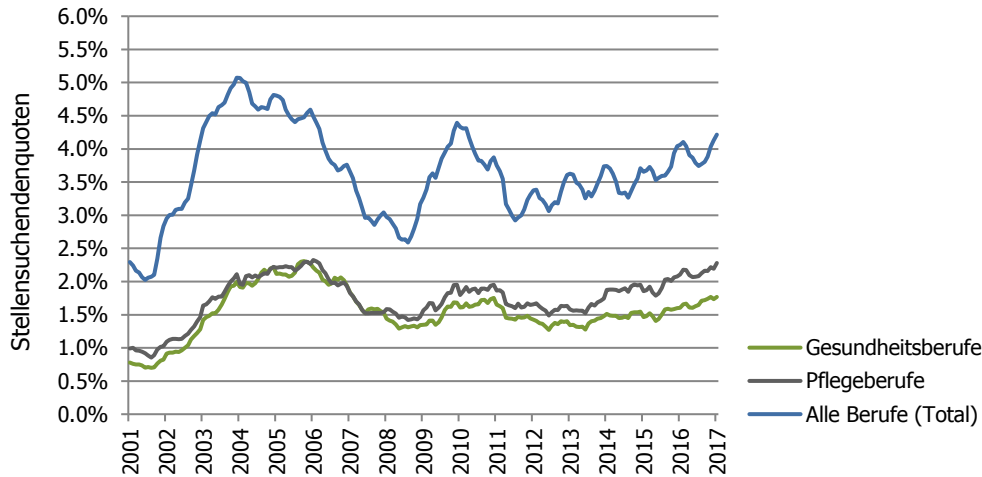


Projekt Gesundheitswesen

Publikationsjahr 2011

Stellensuchendenquoten im AMOSA-Gebiet

vergleichbar mit Abbildung 4 (S.9) im ursprünglichen Bericht von 2011

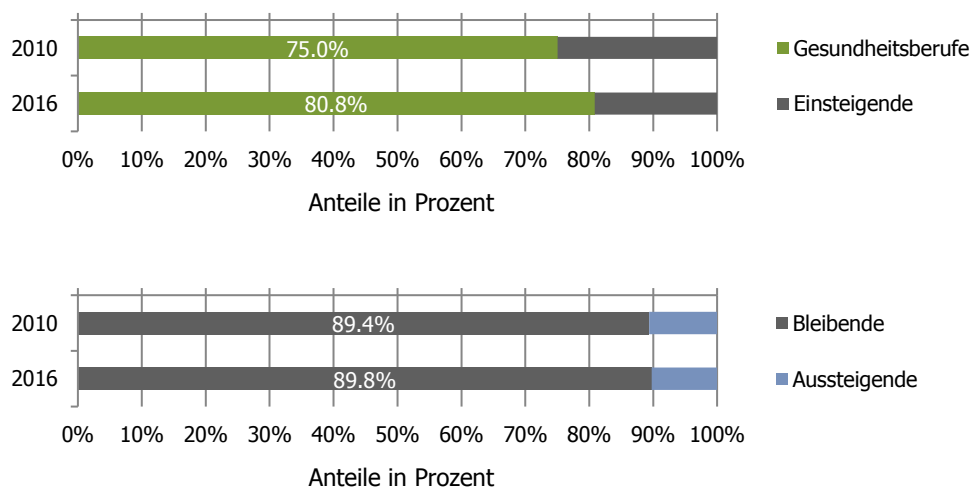


Daten: Stellensuchendenquoten: AVAM (SECO), SAKE (BFS)

Hinweis: Die hier dargestellten Werte stimmen aufgrund unterschiedlicher Datengrundlagen (neu SAKE anstatt VZ) nicht exakt mit den Werten in der Studie von 2011 überein.

Rekrutierungspotential im AMOSA-Gebiet

vergleichbar mit Abbildung 9 (S.16) im ursprünglichen Bericht von 2011



Daten: Stellensuchende: Jahresdurchschnitt Bestand: AVAM (SECO)

Hinweis: Die hier dargestellten Resultate weichen von denen aus der Studie von 2011 leicht ab, da die AVAM-Daten nach einem effizienteren Verfahren bereinigt sind.

Projekt Gesundheitswesen

Publikationsjahr 2011

Stellensuchende mit Gesundheitsberufen im AMOSA-Gebiet

vergleichbar mit Tabelle 1 (S.21) im ursprünglichen Bericht von 2011

Berufsgruppen	2010	2016
Humanmedizinische und pharmazeutische Berufe	18.6%	16.7%
Ärzte/Ärztinnen	4.4%	4.8%
Medizinische Praxisassistenten/-assistentinnen, Arztgehilfen/-gehilfinnen	10.4%	8.2%
Apotheker/innen	3.7%	0.9%
Apothekenhelfer/innen	0.0%	2.8%
Therapeutische und medizinaltechnische Berufe	12.6%	9.5%
Physiotherapeuten/-therapeutinnen, Ergotherapeuten/-therapeutinnen	4.0%	2.3%
Nichtärztliche Psychotherapeuten/-therapeutinnen	0.4%	0.4%
Heilpraktiker/innen	0.2%	0.2%
Augenoptiker/innen	2.0%	1.5%
Masseure/Masseurinnen	2.6%	2.1%
Medizinischtechnische Assistenten/Assistentinnen	1.2%	1.2%
Übrige Berufe der Therapie und der medizinischen Technik	1.9%	1.6%
Medizinische Laboranten/Laborantinnen	0.4%	0.3%
Zahnmedizinische Berufe	15.7%	13.2%
Zahnärzte/-ärztinnen	0.6%	1.0%
Zahntechniker/innen	2.3%	1.4%
Zahnarztgehilfen/-gehilfinnen	12.2%	10.3%
Dentalhygieniker/innen	0.5%	0.5%
Tiermedizinische Berufe	1.7%	1.3%
Tierärzte/-ärztinnen	1.0%	0.6%
Tiermedizinische Praxisassistenten/-assistentinnen, -gehilfen/-gehilfinnen	0.7%	0.7%
Pflegeberufe	51.5%	59.3%
Hebammen	0.6%	0.2%
Kinderkrankenschwestern/-pfleger	0.4%	0.2%
Psychiatriepfleger/innen	0.7%	0.2%
Krankenschwestern/-pfleger	17.1%	14.6%
Spitalgehilfen/-gehilfinnen, Hilfsschwestern/-pfleger	24.8%	23.1%
Hauspflegerinnen/-pfleger, Gemeindekrankenschwestern/-pfleger	1.0%	0.5%
Sonstige Krankenpflegeberufe	6.8%	20.6%
Total	100.0%	100.0%

Daten: Stellensuchende: Jahresdurchschnitt Bestand: AVAM (SECO)

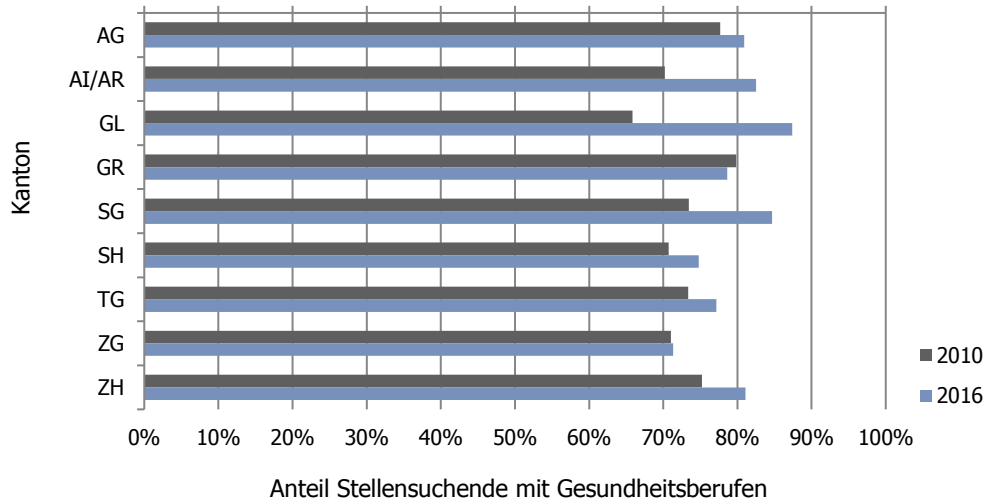
Hinweis: Die hier dargestellten Resultate weichen von denen aus der Studie von 2011 leicht ab, da die AVAM-Daten nach einem effizienteren Verfahren bereinigt sind.

Projekt Gesundheitswesen

Publikationsjahr 2011

Ausmass Stellensuchende mit Gesundheitsberufen im AMOSA-Gebiet

vergleichbar mit Abbildung 10 (S.17, gelbe Säulenumrandung) im ursprünglichen Bericht von 2011

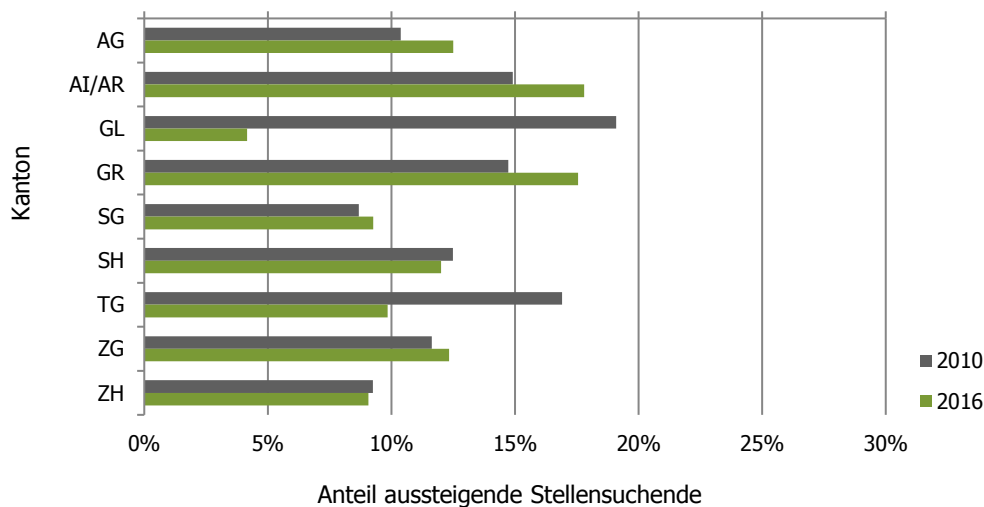


Daten: Stellensuchende: Jahresdurchschnitt Bestand: AVAM (SECO)

Hinweis: Die hier dargestellten Resultate weichen von denen aus der Studie von 2011 leicht ab, da die AVAM-Daten nach einem effizienteren Verfahren bereinigt sind.

Ausmass aussteigende Stellensuchende im AMOSA-Gebiet

vergleichbar mit Abbildung 10 (S.17, untere blaue Säulenfüllung) im ursprünglichen Bericht von 2011



Daten: Stellensuchende: Jahresdurchschnitt Bestand: AVAM (SECO)

Hinweis: Die hier dargestellten Resultate weichen von denen aus der Studie von 2011 leicht ab, da die AVAM-Daten nach einem effizienteren Verfahren bereinigt sind.