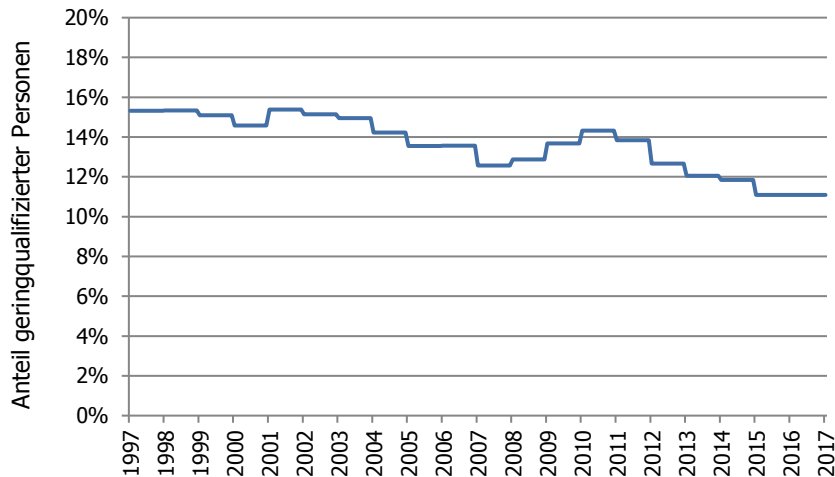


Projekt Geringqualifikation

Publikationsjahr 2008

Anteil geringqualifizierter Erwerbstätige im AMOSA-Gebiet

vergleichbar mit Grafik 2 (S.6) im ursprünglichen Bericht von 2008

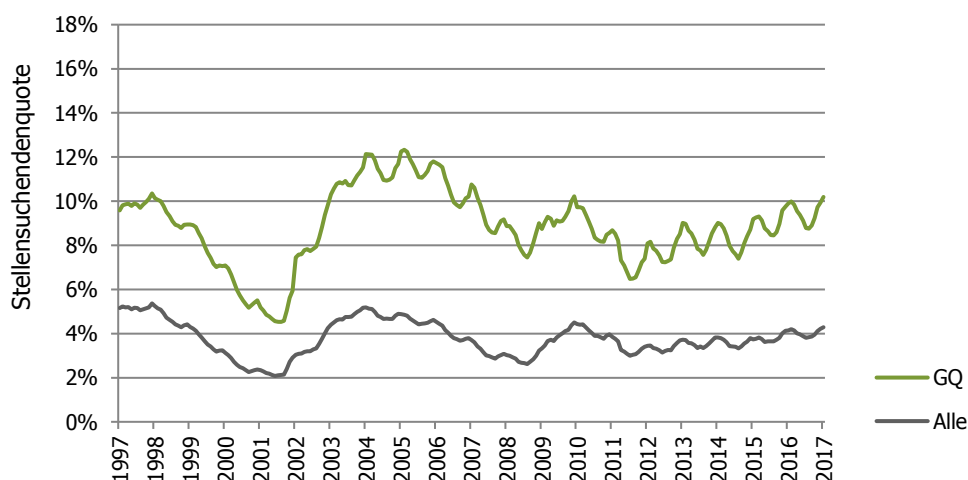


Daten: Erwerbstätige: SAKE (BFS)

Hinweis: Die aufgeführten Werte weichen von denen in der ursprüngliche Studie von 2008 leicht ab, da anstelle der Volkszählung (VZ2000) jährliche Daten aus der SAKE verwendet wurde.

Stellensuchendenquoten von Geringqualifizierten im AMOSA-Gebiet

vergleichbar mit Grafik 5 (S.11) im ursprünglichen Bericht von 2008



Daten: Bestände: AVAM (SECO)

Hinweis: Die hier dargestellten Resultate weichen von den aus der Studie von 2008 leicht ab, da die AVAM-Daten nach einem effizienteren Verfahren bereinigt sind.

Projekt Geringqualifikation

Publikationsjahr 2008

Geringqualifizierte Erwerbstätige im AMOSA-Gebiet nach Branche

vergleichbar mit Tabelle 1 (S.17) im ursprünglichen Bericht von 2008

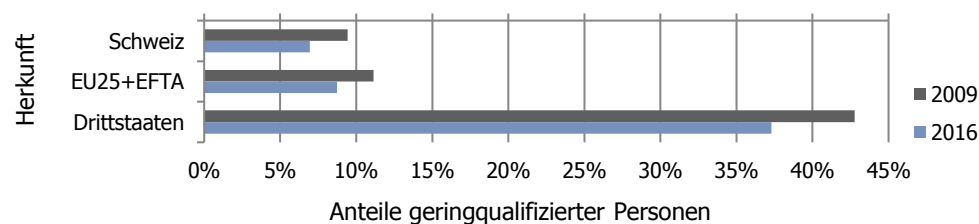
| Branche | 2009 | 2016 | Veränderung gegen- über 2009 |
|--|---------------------------|--------|------------------------------------|
| | Land- und Forstwirtschaft | 11'638 | 9'261 |
| Verarbeitendes Gewerbe/Energieversorgung | 50'516 | 34'959 | -31% |
| Baugewerbe | 21'580 | 20'066 | -7% |
| Handel, Reparaturgewerbe | 35'333 | 27'223 | -23% |
| Verkehr und Lagerei | 11'600 | 14'077 | 21% |
| Gastgewerbe | 18'116 | 19'815 | 9% |
| Information und Kommunikation | 2'052 | 2'427 | 18% |
| Kredit- und Versicherungsgewerbe | 5'102 | 3'977 | -22% |
| Immobilien, sonst. Wirtschaftliche DL | 15'825 | 17'167 | 8% |
| Freiberufliche, wiss. und techn. DL | 6'231 | 6'728 | 8% |
| Öff. Verwaltung, exterr. Körperschaften | 2'968 | 2'949 | -1% |
| Erziehung und Unterricht | 8'243 | 4'151 | -50% |
| Gesundheits- u. Sozialwesen | 24'447 | 26'223 | 7% |
| Kunst, Unterhalt., priv. HH, sonst. DL | 16'827 | 16'760 | 0% |

Daten: Erwerbstätige: SAKE (BFS)

Hinweis: Die hier dargestellten Resultate sind nicht in den gleichen Branchen-Kategorien wie in der Studie von 2008 dargestellt, sondern orientieren sich an der neueren NOGA 2008 Systematik mit 14 Wirtschaftsabschnitten. Die Daten liegen aus dem selben Grund erst ab 2009 vor.

Anteil geringqualifizierter Erwerbstätige nach Herkunft

vergleichbar mit Grafik 8 (S.20) im ursprünglichen Bericht von 2008



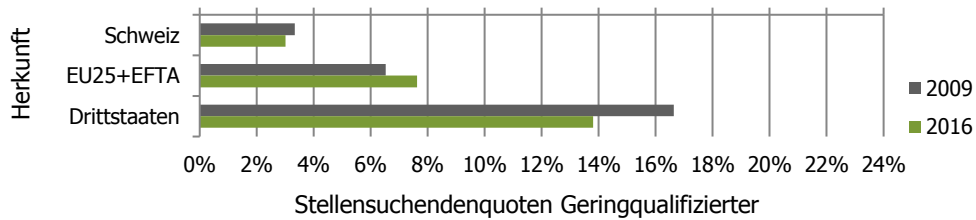
Daten: Erwerbstätige: SAKE (BFS)

Projekt Geringqualifikation

Publikationsjahr 2008

Stellensuchendenquoten von Geringqualifizierten nach Herkunft

vergleichbar mit Grafik 9 (S.21) im ursprünglichen Bericht von 2008



Daten: Stellensuchende: Jahresdurchschnitt Bestand: AVAM (SECO)

Hinweis: Die hier dargestellten Resultate weichen von den aus der Studie von 2008 leicht ab, da die AVAM-Daten nach einem effizienteren Verfahren bereinigt sind.