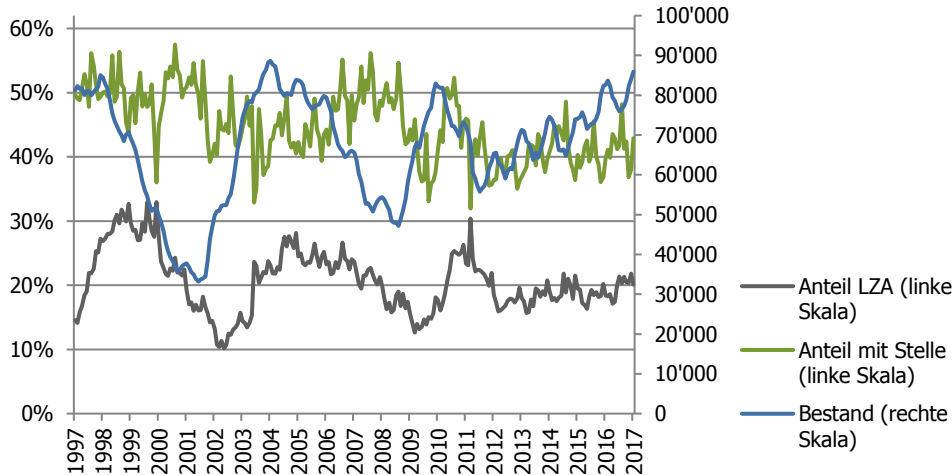


Projekt Langzeitarbeitslosigkeit

Publikationsjahr 2007

Entwicklung der Langzeitarbeitslosigkeit im AMOSA-Gebiet

vergleichbar mit Abbildung 1 und 2 (S.8) im ursprünglichen Bericht von 2007

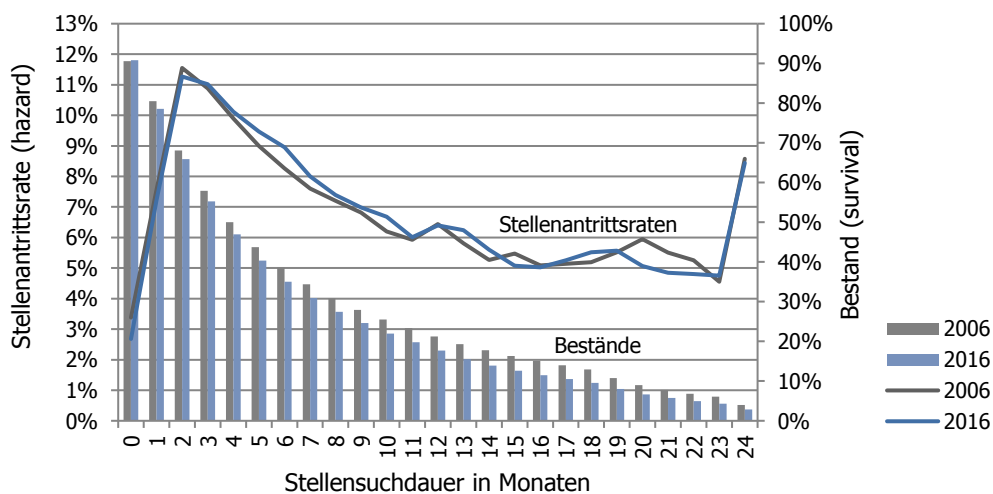


Daten: Stellensuchende: Abmeldungen, Bestände, AVAM (SECO)

Hinweis: «Anteil LZA» bezeichnet den Prozentanteil der langzeitarbeitslosen Personen an allen, die sich vom RAV abmelden. Der Anteil Langzeitarbeitsloser mit Arbeitsstelle bezeichnet den Anteil langzeitarbeitsloser Personen, die sich mit einer (gefundenen) Arbeitsstelle vom RAV abmelden.

Stellenantrittsraten nach Dauer der Arbeitslosigkeit

vergleichbar mit Abbildung 9 (S.16) im ursprünglichen Bericht von 2007



Daten: Stellensuchende: Abmeldungen, Bestände, AVAM (SECO)

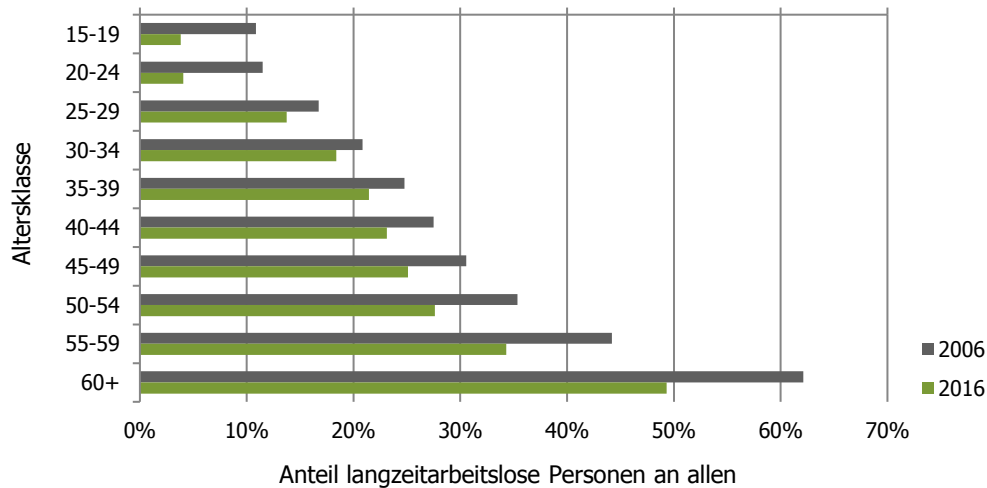
Hinweis: Die hier dargestellten Resultate weichen von den aus der Studie von 2007 leicht ab, da die AVAM-Daten nach einem effizienteren Verfahren bereinigt sind.

Projekt Langzeitarbeitslosigkeit

Publikationsjahr 2007

Risiko der Langzeitarbeitslosigkeit im AMOSA-Gebiet nach Alter

vergleichbar mit Abbildung 4 (S.10) im ursprünglichen Bericht von 2007



Daten: Abmeldungen (kumuliert während eines Jahres): AVAM (SECO)

Hinweis: Die hier dargestellten Resultate weichen von den aus der Studie von 2007 leicht ab, da die AVAM-Daten nach einem effizienteren Verfahren bereinigt sind.

Anteil Langzeitarbeitslose, die sich im AMOSA-Gebiet mit Stelle abmelden

vergleichbar mit Abbildung 4 (S.10) im ursprünglichen Bericht von 2007

	2006	2016
15-19	60%	58%
20-24	59%	42%
25-29	54%	48%
30-34	52%	48%
35-39	53%	46%
40-44	51%	46%
45-49	49%	45%
50-54	45%	41%
55-59	43%	38%
60+	20%	17%

Daten: Abmeldungen (kumuliert während eines Jahres): AVAM (SECO)

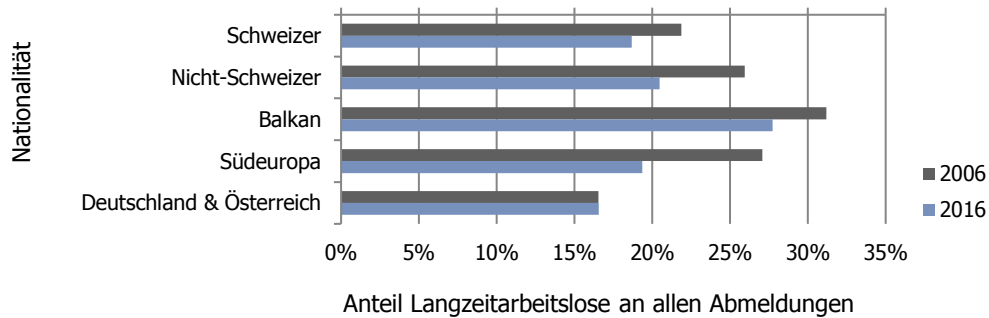
Hinweis: Die hier dargestellten Resultate weichen von den aus der Studie von 2007 leicht ab, da die AVAM-Daten nach einem effizienteren Verfahren bereinigt sind.

Projekt Langzeitarbeitslosigkeit

Publikationsjahr 2007

Risiko der Langzeitarbeitslosigkeit im AMOSA-Gebiet nach Nationalität

vergleichbar mit Abbildung 5 (S.11) im ursprünglichen Bericht von 2007



Daten: Abmeldungen (kumuliert während eines Jahres): AVAM (SECO)

Hinweis: Die hier dargestellten Resultate weichen von den aus der Studie von 2007 leicht ab, da die AVAM-Daten nach einem effizienteren Verfahren bereinigt sind.

Anteil Langzeitarbeitslose, die sich im AMOSA-Gebiet mit Stelle abmelden

vergleichbar mit Abbildung 4 (S.10) im ursprünglichen Bericht von 2007

Nationalität	2006	2016
Schweizer	49%	42%
Nicht-Schweizer	46%	41%
Balkan	47%	37%
Südeuropa	45%	43%
Deutschland & Österreich	49%	46%

Daten: Abmeldungen (kumuliert während eines Jahres): AVAM (SECO)

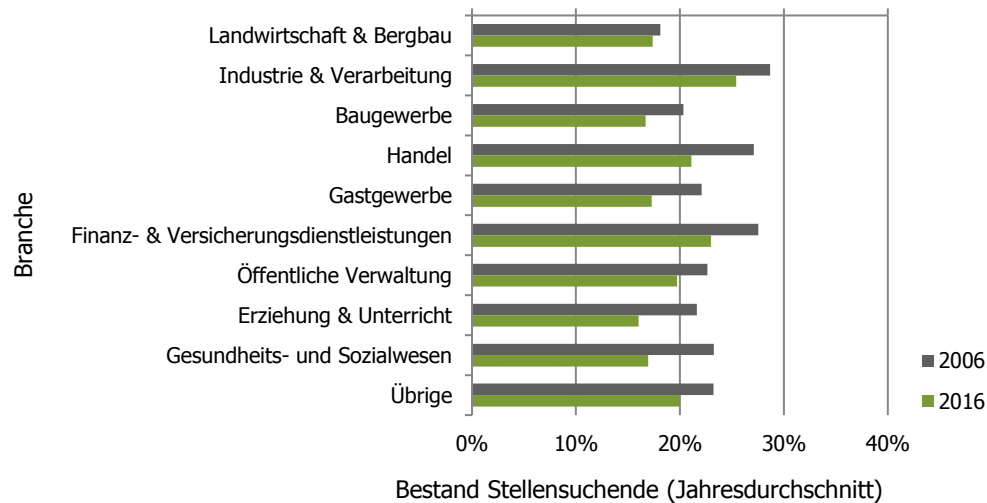
Hinweis: Die hier dargestellten Resultate weichen von den aus der Studie von 2007 leicht ab, da die AVAM-Daten nach einem effizienteren Verfahren bereinigt sind.

Projekt Langzeitarbeitslosigkeit

Publikationsjahr 2007

Risiko der Langzeitarbeitslosigkeit im AMOSA-Gebiet nach Branche

vergleichbar mit Abbildung 7 (S.12) im ursprünglichen Bericht von 2007



Daten: Abmeldungen (kumuliert während eines Jahres): AVAM (SECO)

Hinweis: Die hier dargestellten Resultate weichen von den aus der Studie von 2007 leicht ab, da die AVAM-Daten nach einem effizienteren Verfahren bereinigt sind.

Anteil Langzeitarbeitslose, die sich im AMOSA-Gebiet mit Stelle abmelden

vergleichbar mit Abbildung 7 (S.12) im ursprünglichen Bericht von 2007

Branche	2006	2016
Landwirtschaft & Bergbau	52%	46%
Industrie & Verarbeitung	46%	41%
Baugewerbe	49%	43%
Handel	48%	43%
Gastgewerbe	50%	45%
Finanz- & Versicherungsdienstleistungen	49%	42%
Öffentliche Verwaltung	46%	42%
Erziehung & Unterricht	58%	46%
Gesundheits- und Sozialwesen	48%	41%
Übrige	47%	40%

Daten: Abmeldungen (kumuliert während eines Jahres): AVAM (SECO)

Hinweis: Die hier dargestellten Resultate weichen von den aus der Studie von 2007 leicht ab, da die AVAM-Daten nach einem effizienteren Verfahren bereinigt sind.