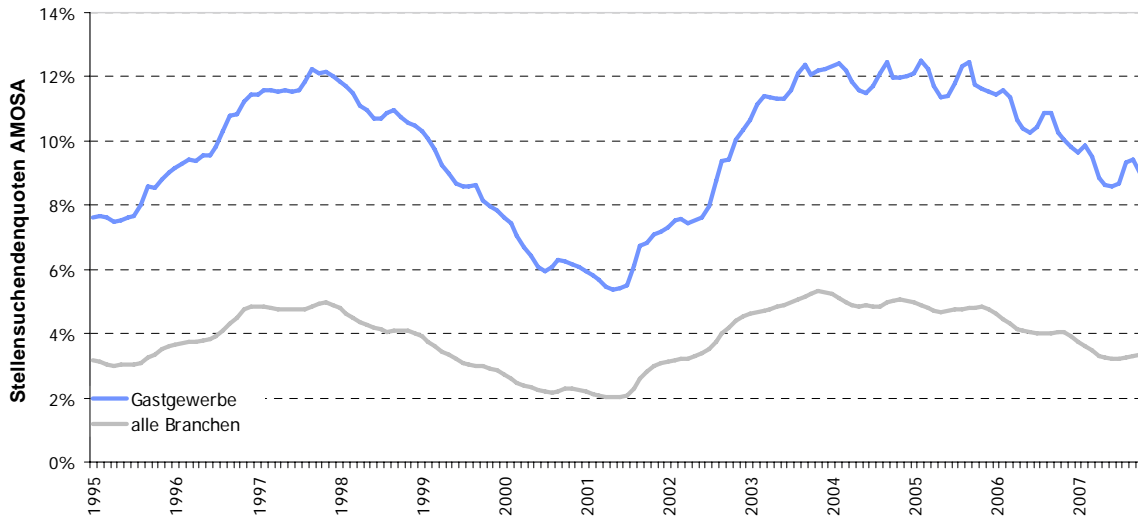


Arbeitsmarkt Gastgewerbe 2007

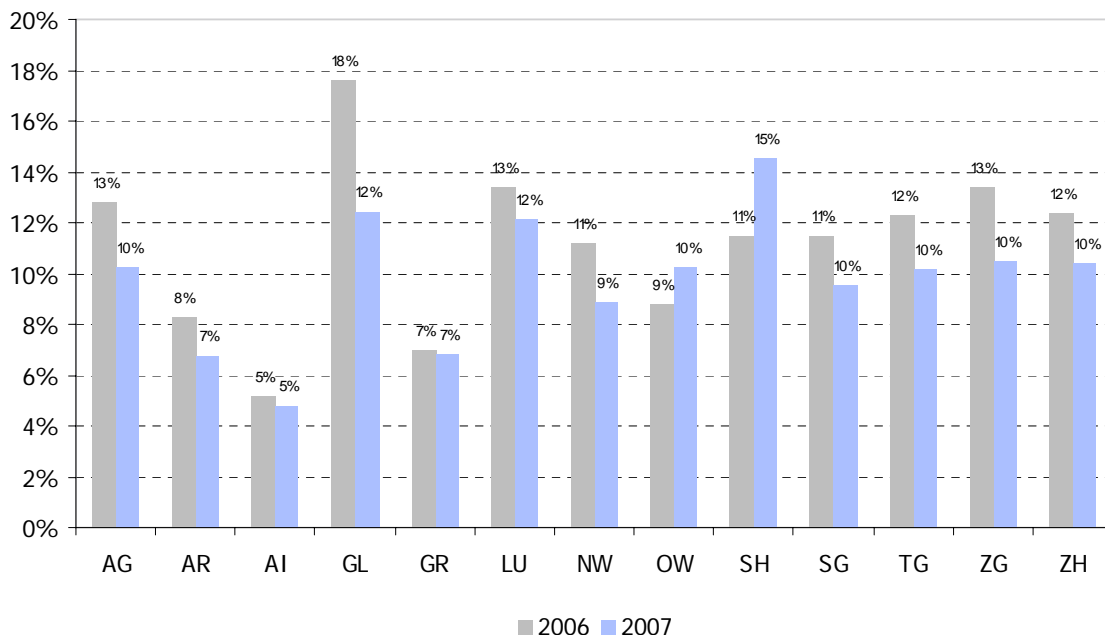
1. Rückgang der Arbeitslosigkeit im Gastgewerbe analog Gesamtwirtschaft



Daten: Dezember 2007, AMOSA-Kantone (Quelle: AVAM, SECO)

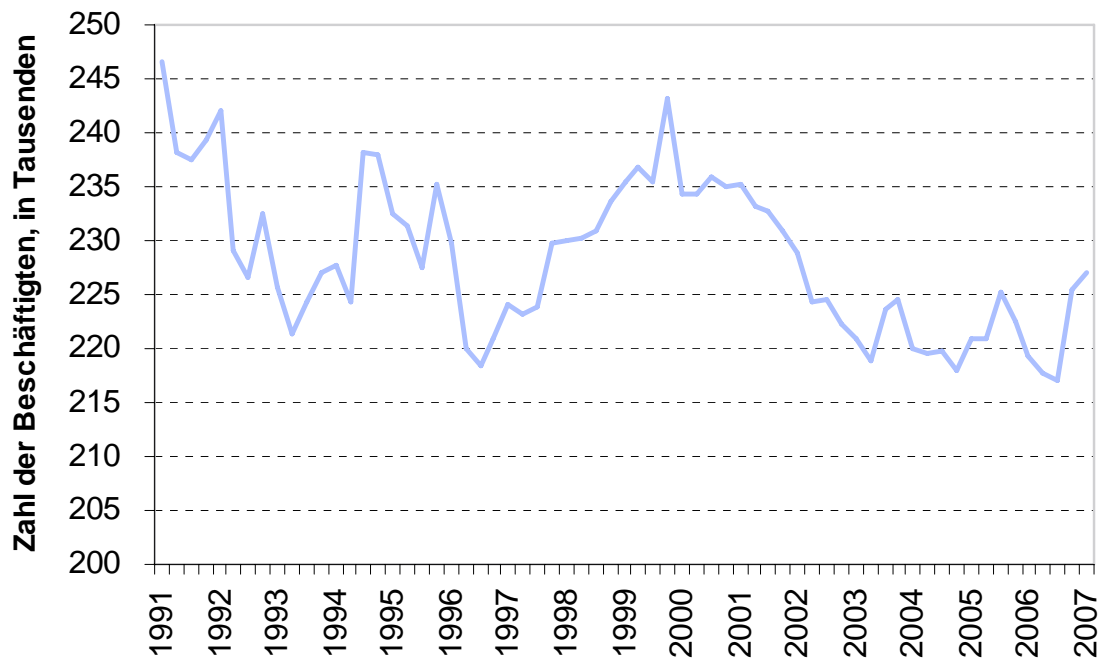
2. Grosse kantonale Unterschiede bei der Entwicklung der Arbeitslosigkeit

Die Zahlen geben die kantonalen Stellensuchendenquoten im Gastgewerbe im Dezember 2006 und Dezember 2007 wieder.



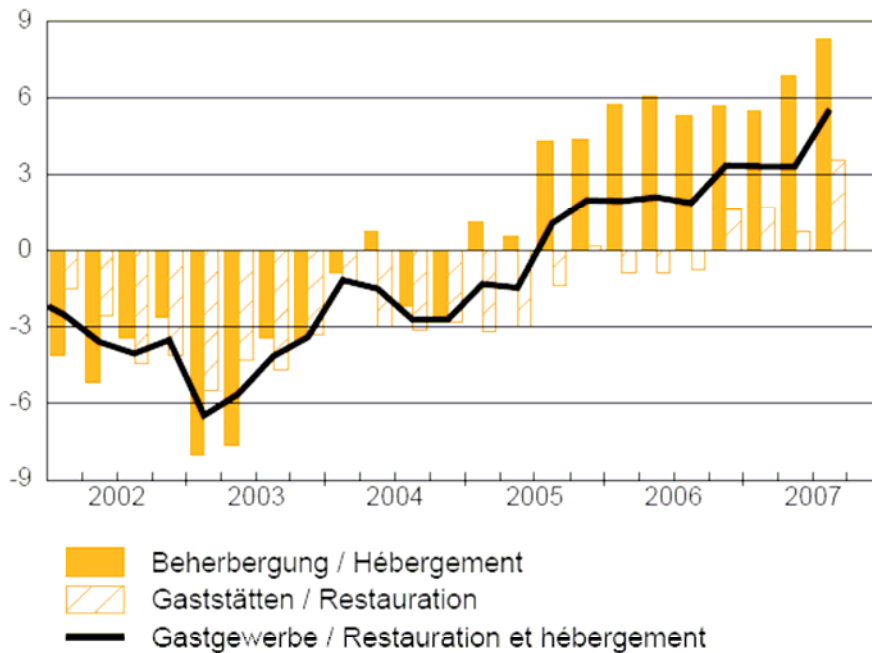
Daten: Dezember 2006 und 2007, AMOSA-Kantone (Quelle: AVAM, SECO)
 Daten: Dezember 2006 und 2007, (Quelle: AVAM, SECO)

3. Leichte Zunahme bei der Anzahl Arbeitsplätze im Gastgewerbe



Daten: Ganze Schweiz (Quelle: BESTA, BFS)

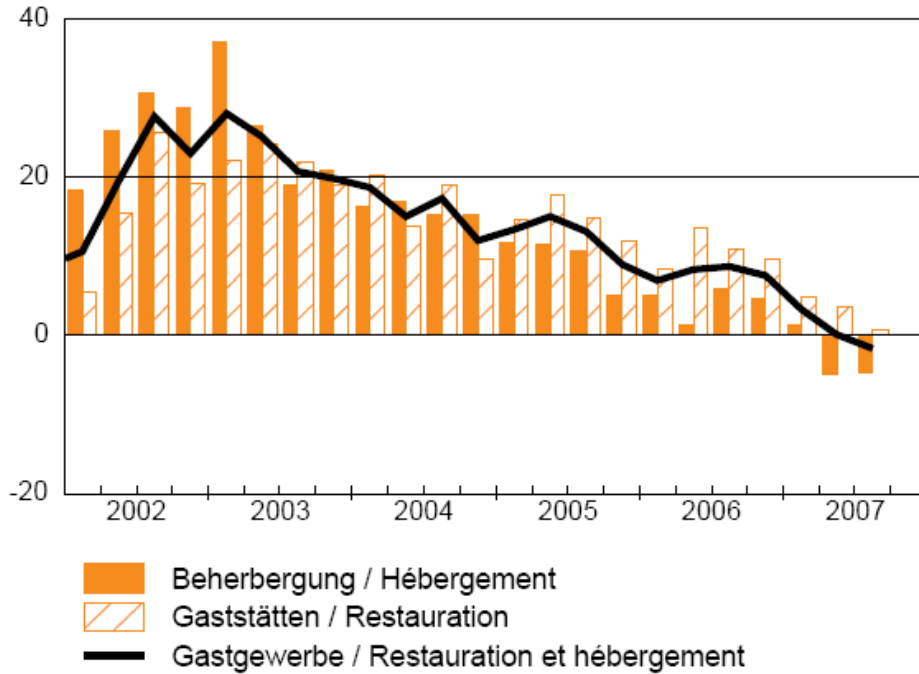
4. Positive Umsatzentwicklung (in % gegenüber Vorjahr)



Grafik: Konjunkturforschungsstelle der ETH Zürich: Konjunkturumfrage Gastgewerbe, 3. Quartal 2007.

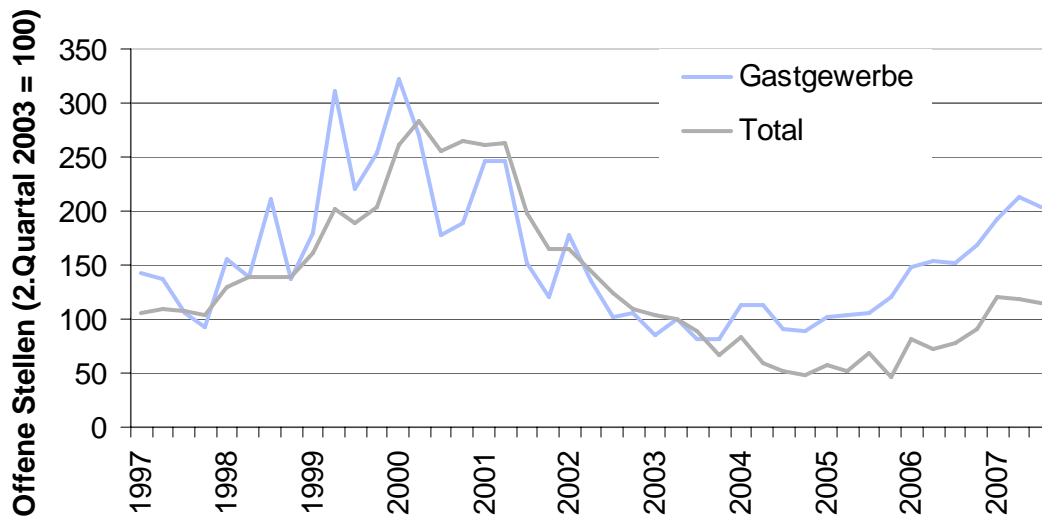
5. Arbeitgeber: Beschäftigtenzahl genau richtig

Den Arbeitgebern wurde durch die KOF (Konjunkturforschungsstelle der ETH Zürich) die Frage gestellt, ob sie die Beschäftigtenzahl in ihrem Betrieb als zu hoch oder zu tief beurteilen verglichen mit dem erzielten Umsatz. Dargestellt ist die Differenz zwischen den positiven („zu hoch“) und den negativen („zu tief“) Antworten, was die Tendenz abbildet.



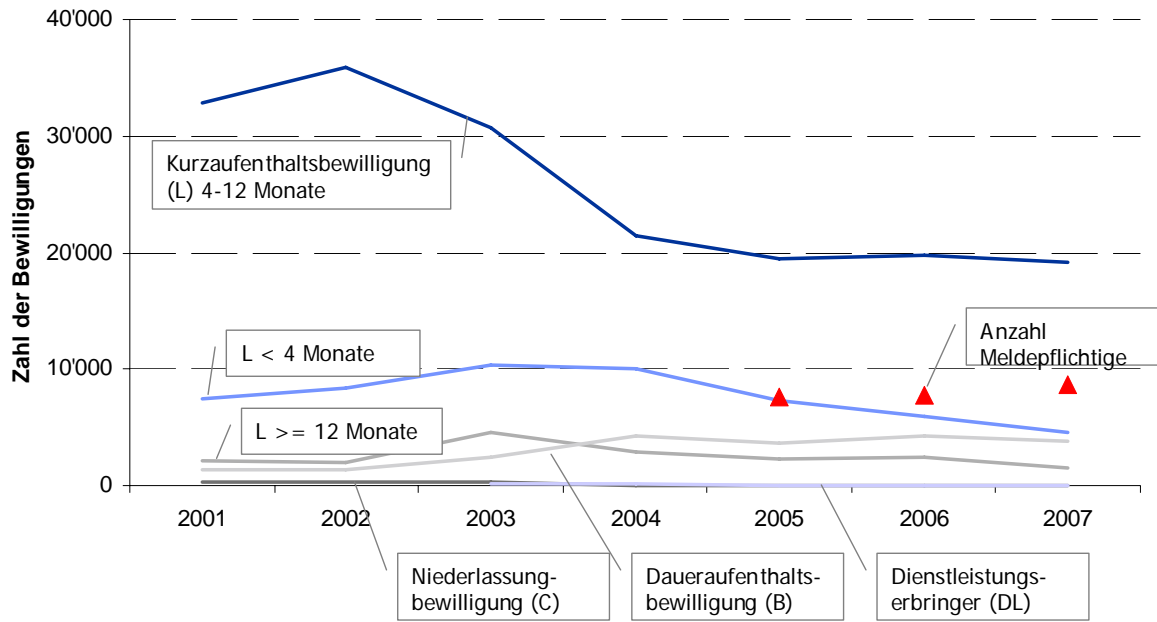
Grafik: Konjunkturforschungsstelle der ETH Zürich: Konjunkturumfrage Gastgewerbe, 3. Quartal 2007.

6. Viele offene Stellen im Gastgewerbe

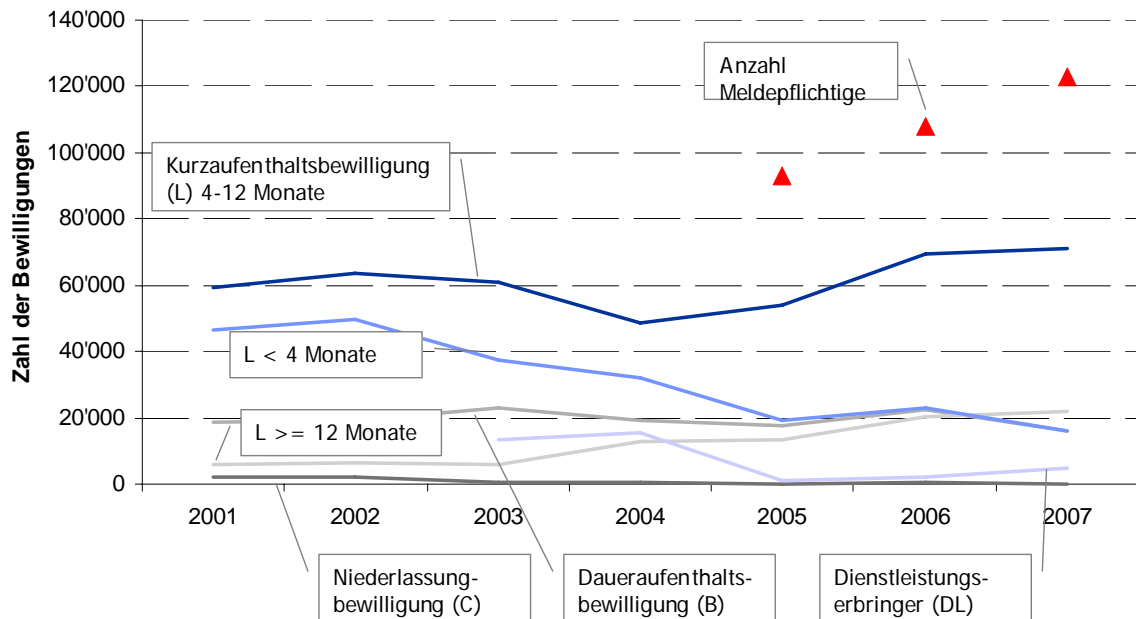


Daten: Ganze Schweiz Quelle: BESTA, BFS

7. Personenfreizügigkeit Gastgewerbe Gastgewerbe



Alle Branchen



Daten: Ganze Schweiz. Jahreszahl bezieht sich bei Anzahl Meldepflichtige auf das Kalenderjahr (z.B. 2007: 1.1.07 – 31.12.20), bei den Bewilligungen auf die Periode 1. Juni bis 31. Mai (z.B. 2007: 1.6.06 – 31.5.07) (Quelle: BFM)