

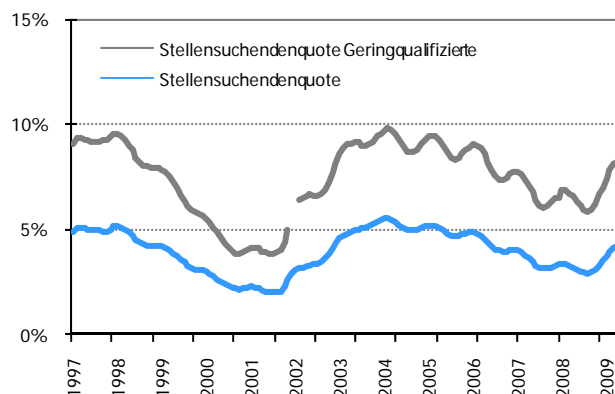
Chancen für Geringqualifizierte: Datenupdate AMOSA-Kantone

Stand: Mai 2009

Die Stellensuchendenquote der Geringqualifizierten in den AMOSA-Kantonen ist seit 2008 deutlich gestiegen. Im Mai 2009 sind 8.1% der Geringqualifizierten auf Stellensuche (Durchschnitt: 4.3%). Im selben Monat des Vorjahres waren es 6.4% der Geringqualifizierten (Durchschnitt: 3.1%).

Der Anteil der Geringqualifizierten an den Stellensuchenden ist leicht gesunken gegenüber dem Vorjahr und liegt im Mai 2009 bei 38% (Mai 2008: 41%).

Stellensuchendenquoten

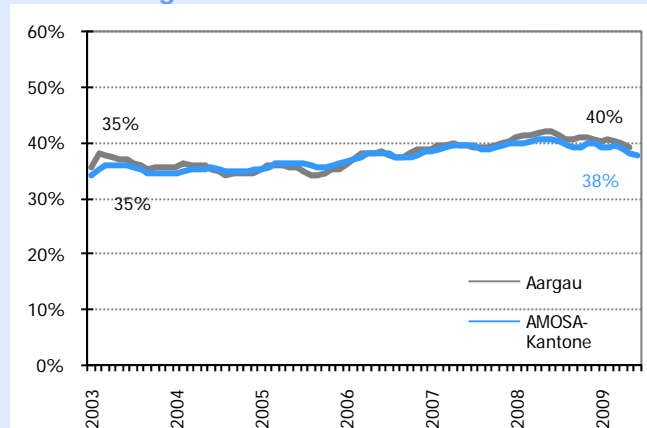


Grafik: Die Entwicklung der Stellensuchendenquote

Daten: AMOSA-Kantone, 1997 bis Mai 2009 (Quelle: AVAM, SECO), Volkszählung 2000 (Bundesamt für Statistik)

Die Entwicklung des Anteils Geringqualifizierter an allen Stellensuchenden

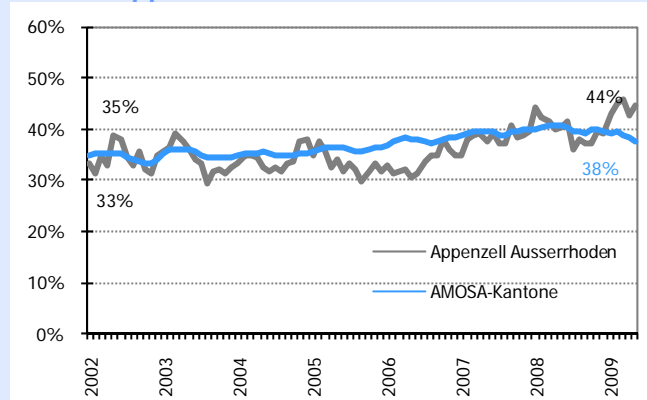
Kanton Aargau



Grafik: Die Entwicklung des Anteils Geringqualifizierter an allen Stellensuchenden

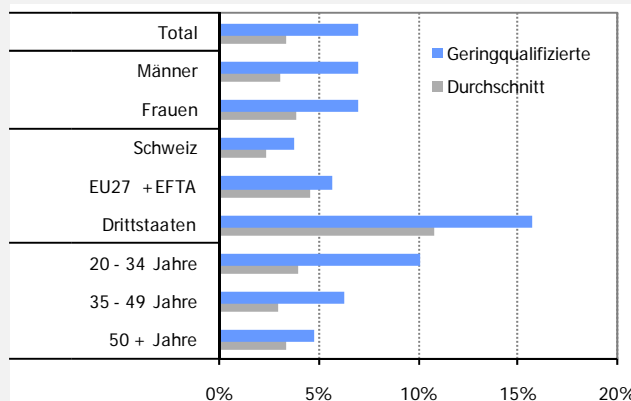
Daten: AMOSA-Kantone, Aargau 2003 bis Mai 2009 (Quelle: AVAM, SECO)

Kanton Appenzell Ausserrhoden



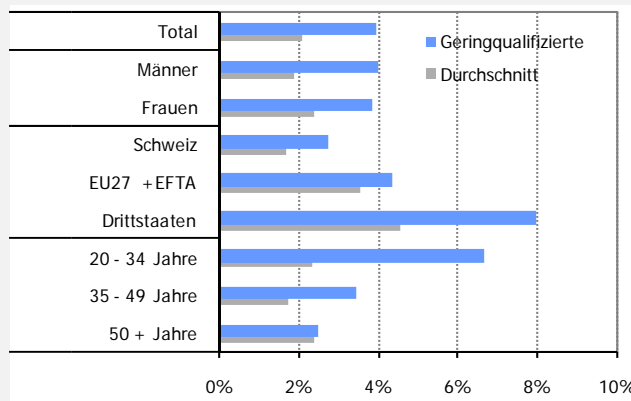
Grafik: Die Entwicklung des Anteils Geringqualifizierter an allen Stellensuchenden

Daten: AMOSA-Kantone, Appenzell Ausserrhoden 2002 bis Mai 2009 (Quelle: AVAM, SECO)



Grafik: Stellensuchendenquoten Aargau

Stellensuchendendaten: Aargau 2008 (Quelle: AVAM, SECO), Beschäftigendaten: Aargau 2000 (Volkszählung, Bundesamt für Statistik)

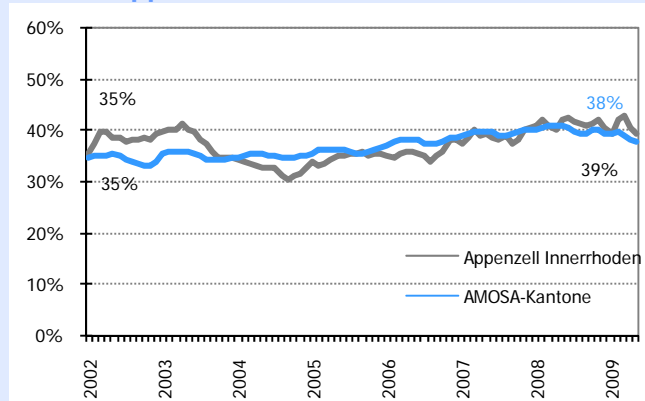


Grafik: Stellensuchendenquoten Appenzell Ausserrhoden

Stellensuchendendaten: Appenzell Ausserrhoden 2008 (Quelle: AVAM, SECO), Beschäftigendaten: Appenzell Ausserrhoden 2000 (Volkszählung, Bundesamt für Statistik)

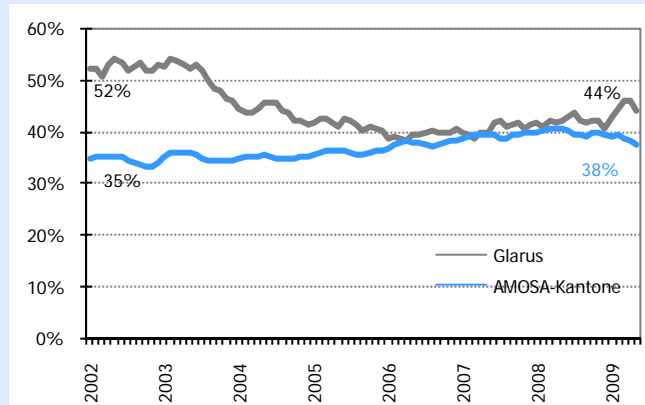
Die Entwicklung des Anteils Geringqualifizierter an allen Stellensuchenden

Kanton Appenzell Innerrhoden



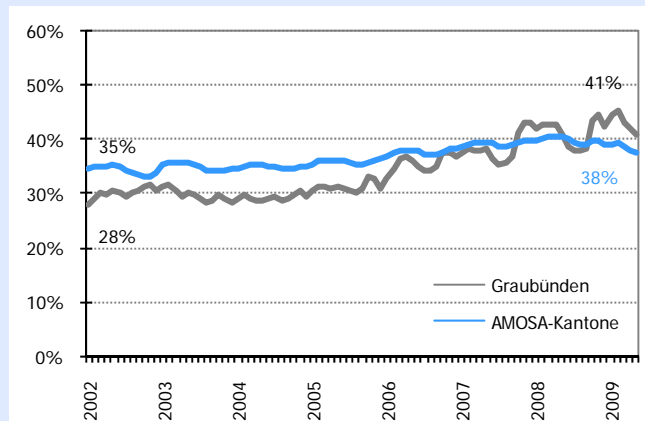
Grafik: Die Entwicklung des Anteils Geringqualifizierter an allen Stellensuchenden
 Daten: AMOSA-Kantone, Appenzell Innerrhoden 2002 bis Mai 2009 (Quelle: AVAM, SECO)

Kanton Glarus



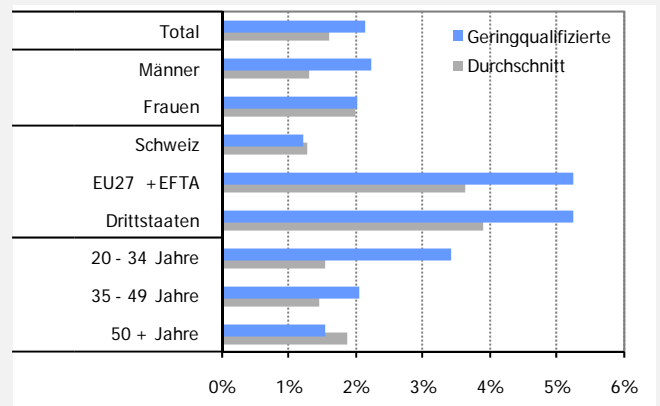
Grafik: Die Entwicklung des Anteils Geringqualifizierter an allen Stellensuchenden
 Daten: AMOSA-Kantone, Glarus 2002 bis Mai 2009 (Quelle: AVAM, SECO)

Kanton Graubünden

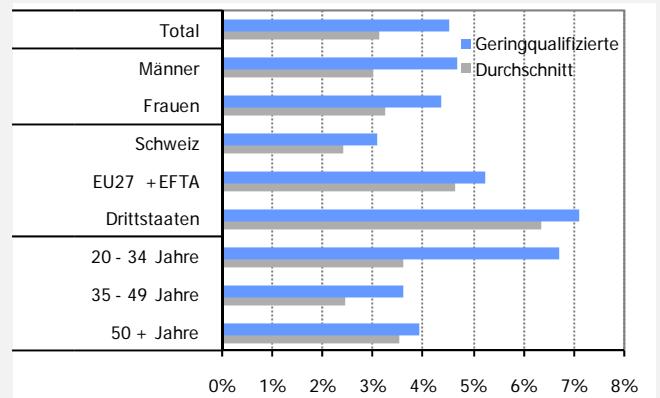


Grafik: Die Entwicklung des Anteils Geringqualifizierter an allen Stellensuchenden
 Daten: AMOSA-Kantone, Graubünden 2002 bis Mai 2009 (Quelle: AVAM, SECO)

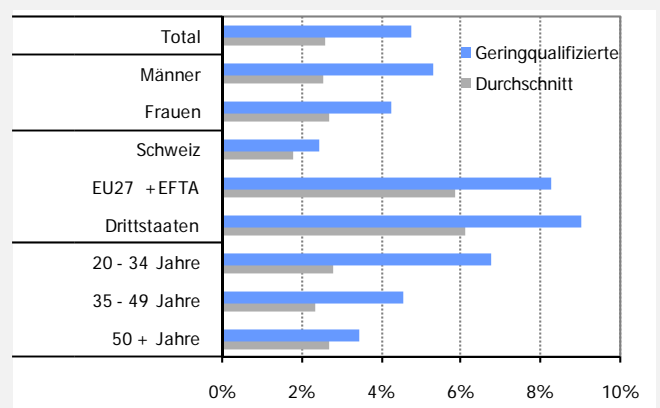
Stellensuchendenquoten



Grafik: Stellensuchendenquoten Appenzell Innerrhoden
 Stellensuchendendaten: Appenzell Innerrhoden 2008 (Quelle: AVAM, SECO), Beschäftigendendaten: Appenzell Innerrhoden 2000 (Volkszählung, Bundesamt für Statistik)



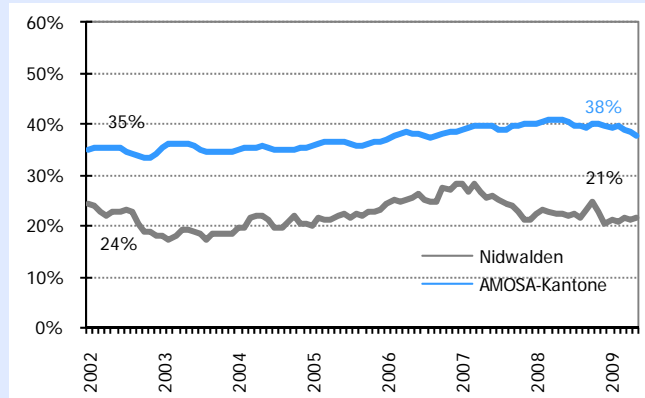
Grafik: Stellensuchendenquoten Glarus
 Stellensuchendendaten: Glarus 2008 (Quelle: AVAM, SECO), Beschäftigendendaten: Glarus 2000 (Volkszählung, Bundesamt für Statistik)



Grafik: Stellensuchendenquoten Graubünden
 Stellensuchendendaten: Graubünden 2008 (Quelle: AVAM, SECO), Beschäftigendendaten: Graubünden 2000 (Volkszählung, Bundesamt für Statistik)

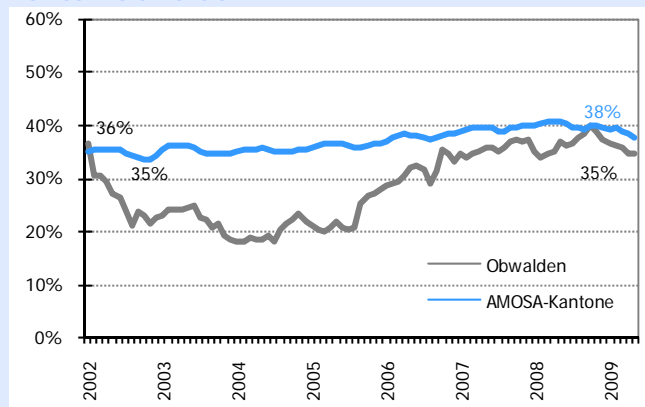
Die Entwicklung des Anteils Geringqualifizierter an allen Stellensuchenden

Kanton Nidwalden



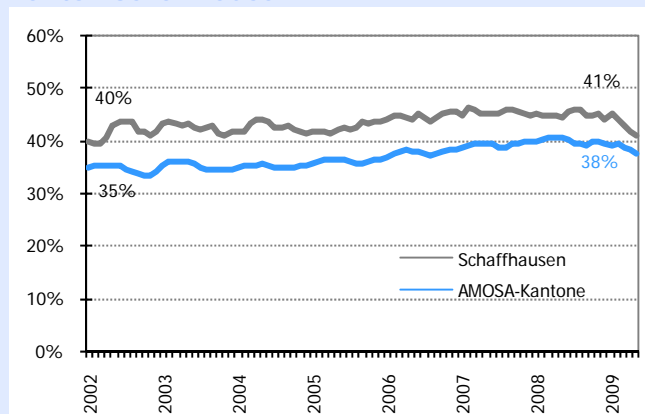
Grafik: Die Entwicklung des Anteils Geringqualifizierter an allen Stellensuchenden
 Daten: AMOSA-Kantone, Nidwalden 2002 bis Mai 2009 (Quelle: AVAM, SECO)

Kanton Obwalden



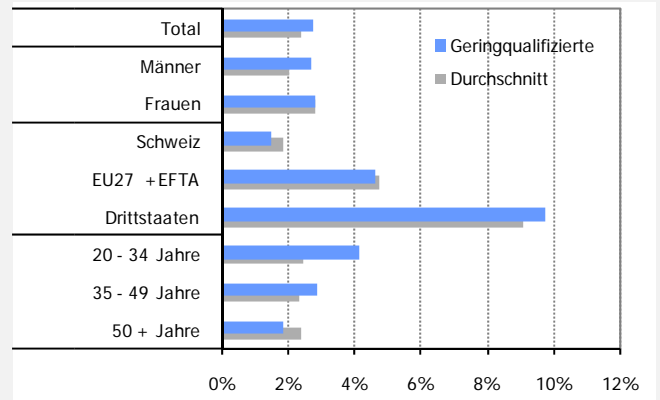
Grafik: Die Entwicklung des Anteils Geringqualifizierter an allen Stellensuchenden
 Daten: AMOSA-Kantone, Obwalden 2002 bis Mai 2009 (Quelle: AVAM, SECO)

Kanton Schaffhausen

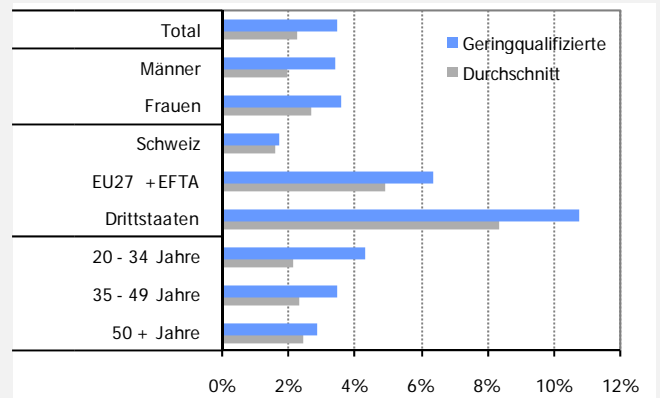


Grafik: Die Entwicklung des Anteils Geringqualifizierter an allen Stellensuchenden
 Daten: AMOSA-Kantone, Schaffhausen 2002 bis Mai 2009 (Quelle: AVAM, SECO)

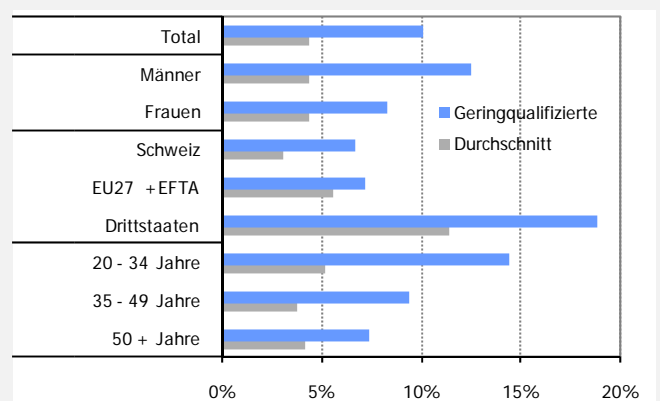
Stellensuchendenquoten



Grafik: Stellensuchendenquoten Nidwalden
 Stellensuchendendaten: Nidwalden 2008 (Quelle: AVAM, SECO), Beschäftigtendaten: Nidwalden 2000 (Volkszählung, Bundesamt für Statistik)



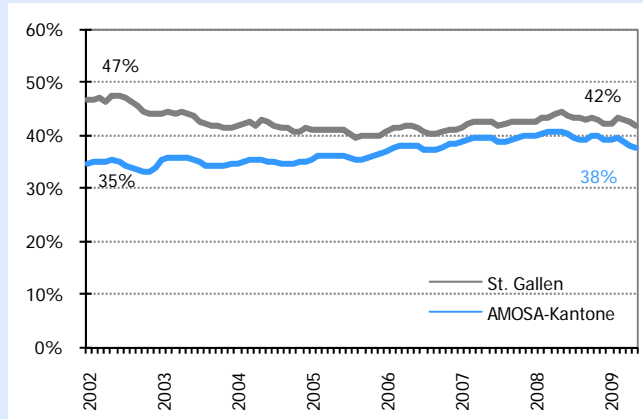
Grafik: Stellensuchendenquoten Obwalden
 Stellensuchendendaten: Obwalden 2008 (Quelle: AVAM, SECO), Beschäftigtendaten: Obwalden 2000 (Volkszählung, Bundesamt für Statistik)



Grafik: Stellensuchendenquoten Schaffhausen
 Stellensuchendendaten: Schaffhausen 2008 (Quelle: AVAM, SECO), Beschäftigtendaten: Schaffhausen 2000 (Volkszählung, Bundesamt für Statistik)

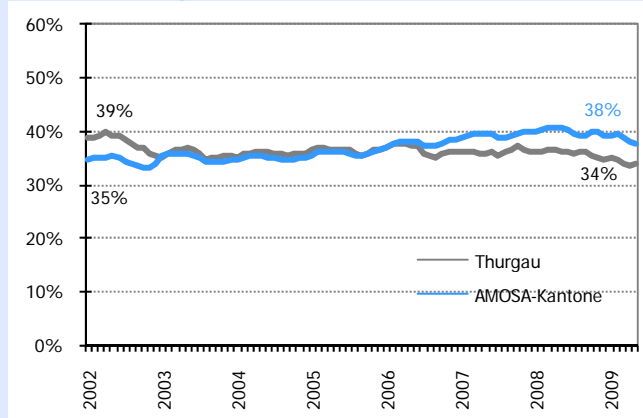
Die Entwicklung des Anteils Geringqualifizierter an allen Stellensuchenden

Kanton St. Gallen



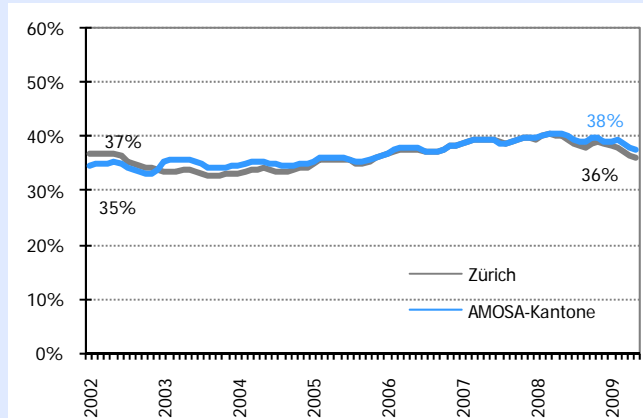
Grafik: Die Entwicklung des Anteils Geringqualifizierter an allen Stellensuchenden
 Daten: AMOSA-Kantone, St. Gallen 2002 bis Mai 2009 (Quelle: AVAM, SECO)

Kanton Thurgau



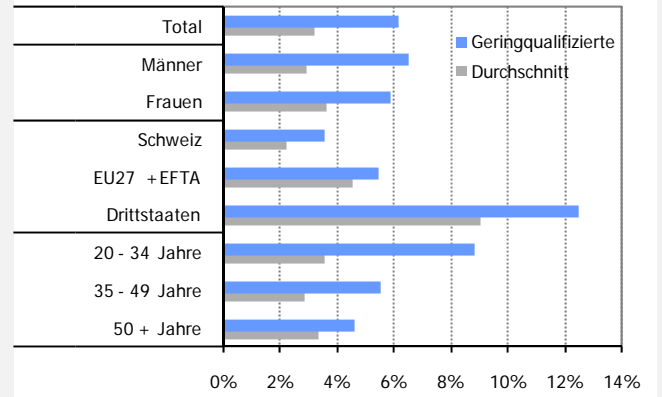
Grafik: Die Entwicklung des Anteils Geringqualifizierter an allen Stellensuchenden
 Daten: AMOSA-Kantone, Thurgau 2002 bis Mai 2009 (Quelle: AVAM, SECO)

Kanton Zürich

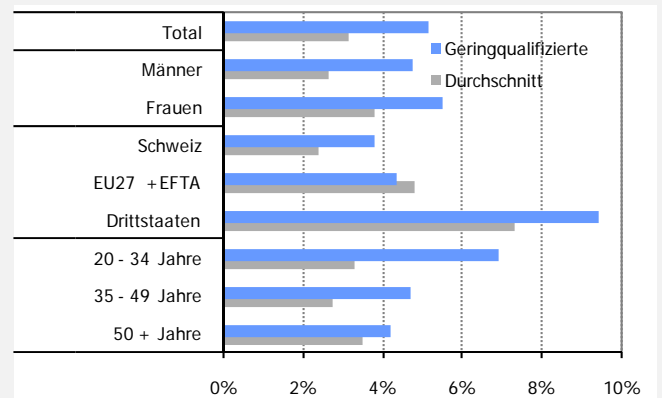


Grafik: Die Entwicklung des Anteils Geringqualifizierter an allen Stellensuchenden
 Daten: AMOSA-Kantone, Zürich 2002 bis Mai 2009 (Quelle: AVAM, SECO)

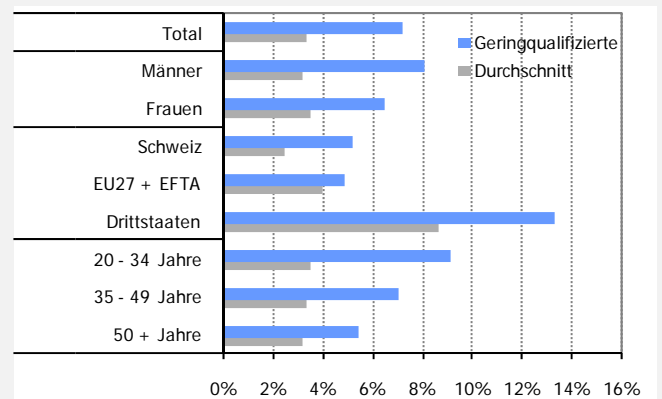
Stellensuchendenquoten



Grafik: Stellensuchendenquoten St. Gallen
 Stellensuchendendaten: St. Gallen 2008 (Quelle: AVAM, SECO), Beschäftigendaten: St. Gallen 2000 (Volkszählung, Bundesamt für Statistik)



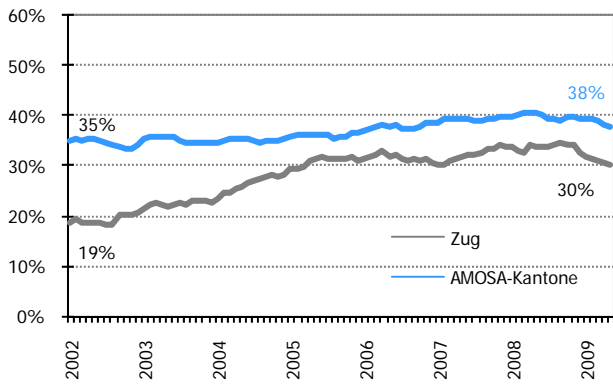
Grafik: Stellensuchendenquoten Thurgau
 Stellensuchendendaten: Thurgau 2008 (Quelle: AVAM, SECO), Beschäftigendaten: Thurgau 2000 (Volkszählung, Bundesamt für Statistik)



Grafik: Stellensuchendenquoten Zürich
 Stellensuchendendaten: Zürich 2008 (Quelle: AVAM, SECO), Beschäftigendaten: Zürich 2000 (Volkszählung, Bundesamt für Statistik)

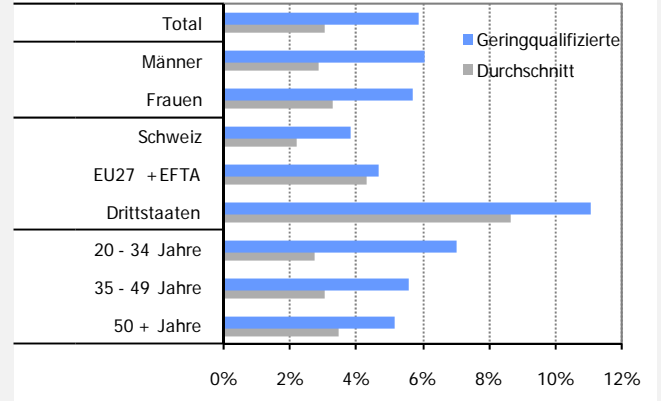
Die Entwicklung des Anteils Geringqualifizierter an allen Stellensuchenden

Kanton Zug



Grafik: Die Entwicklung des Anteils Geringqualifizierter an allen Stellensuchenden
 Daten: AMOSA-Kantone, Zug 2002 bis Mai 2009 (Quelle: AVAM, SECO)

Stellensuchendenquoten



Grafik: Stellensuchendenquoten Zug

Stellensuchendendaten: Zug 2008 (Quelle: AVAM, SECO), Beschäftigendendaten: Zug 2000 (Volkszählung, Bundesamt für Statistik)